



▲ Dalles Arcadia® Premium 40 x 40 x 4,2 cm, blanc ▶



▼ Dalles Montiano 60 x 30 x 4,2 cm, anthracite



[www.birkenmeier.com](http://www.birkenmeier.com)

... pour un jardin de rêve



DALLES POUR BALCONS ET TERRASSES



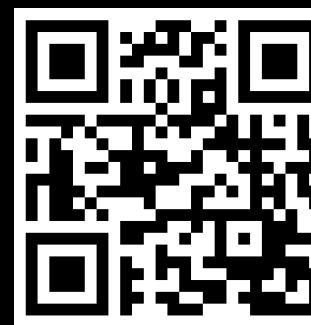
▲ Dalles Montiano 60 x 30 x 4,2 cm, blanc

▼ Dalles Montiano 50 x 50 x 4,2 cm, blanc



**Birkenmeier**  
stein+design®

Birkenmeier Stein + Design GmbH  
Industriestraße 1 · 79206 Breisach-Niederrimsingen  
Tel. +49 (0) 76 68 / 71 09-0 · Fax +49 (0) 76 68 / 13 95  
info@birkenmeier.de · www.birkenmeier.com



[www.birkenmeier.com](http://www.birkenmeier.com)



CT avec traitement **CleanTop®** protection de surface

**Birkenmeier**  
stein+design®

# Montiano <sup>CT</sup>

avec CleanTop<sup>®</sup>, surface structurée et grenailée

## Coloris



blanc  
(sauf 60 x 30)

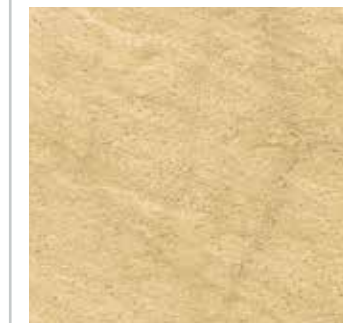
ivoire

gris argent

anthracite



gris clair moiré

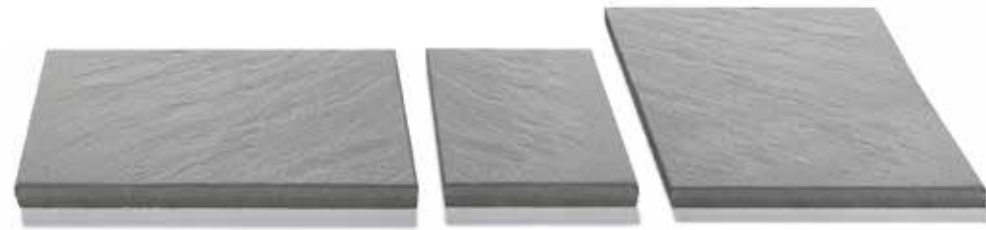


jaune sable moiré



terracotta moiré

## Formats



60 x 30

30 x 29,7  
(dalles de bordure)

50 x 50  
(seulement en coloris blanc, ivoire,  
gris argent et anthracite)

**Dalles Montiano**  
Épaisseur: 4,2 cm, non calibré ±0,3 cm



# Arcadia<sup>®</sup> Premium <sup>CT</sup>

avec CleanTop<sup>®</sup>, surface finement grenailée

## Coloris



blanc

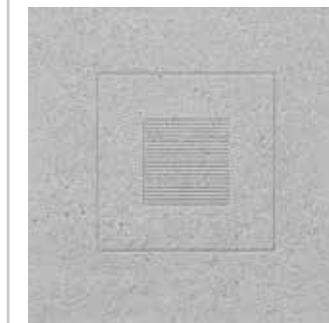
gris clair

gris foncé

anthracite



ivoire



relief carré  
(seulement en 40 x 40, sauf ivoire)



relief linéaire  
(seulement en 40 x 40, sauf ivoire)

## Formats



60 x 40 cm

40 x 40 cm

40 x 40 cm



Collection  
Baumann

**Dalles Arcadia<sup>®</sup> Premium** avec chanfrein  
Épaisseur: 4,2 cm, non calibré ±0,3 cm

**Dalles Arcadia<sup>®</sup> Premium Collection Baumann**  
(Dalles relief carré et linéaire)  
Épaisseur: 4,2 cm, non calibré ±0,3 cm



# Arcadia<sup>®</sup> <sup>CT</sup>

avec CleanTop<sup>®</sup>, surface grenailée

## Coloris

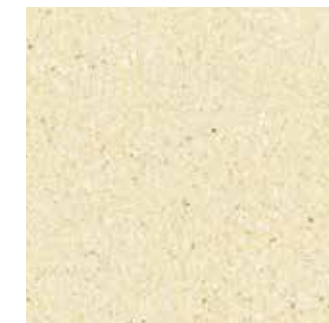


Modena Premio, granit blanc,  
grenailée (tous les formats sauf \*)

Grigio, granit clair, grenailée  
(tous les formats sauf \*)

Cremona, crème, grenailée  
(seulement 40 x 40)

Nardo, anthracite moucheté blanc,  
grenailée (tous les formats)



Cromo, jaune clair, grenailée  
(seulement 40 x 40 et 50 x 50)

## Formats



**NOUVEAU**

60 x 40

40 x 40

50 x 50

\*40 x 19,7  
seulement en  
Nardo  
(dalles de bordure)

**Dalles Arcadia<sup>®</sup>** avec traitement de surface CleanTop<sup>®</sup>  
Épaisseur: 4,2 cm, non calibré ±0,3 cm



Dalle avant le nettoyage



Dalle après le nettoyage  
avec CleanTop<sup>®</sup>



Dalle après le nettoyage  
sans CleanTop<sup>®</sup>

## CleanTop<sup>®</sup> <sup>CT</sup> protection de surface optimisée pour un nettoyage parfait

Nos dalles sont pour la plupart protégées par un traitement de surface spécifique qui en facilite l'entretien et donne aux couleurs un brillant durable :

**CleanTop<sup>®</sup>** est une technologie spécialement élaborée qui préserve le caractère naturel des couleurs et les rend plus résistantes aux salissures ou aux décolorations dues aux intempéries, ainsi qu'au développement de mousse ou d'algues, tout en prolongeant la durée de vie de nos produits.

# Arcadia<sup>®</sup>

sans CleanTop<sup>®</sup>, surface grenailée

## Coloris



Modena, granit blanc, grenailée

Lugano, granit clair, grenailée

Palermo, jaune, grenailée  
(seulement en 40 x 40)

Capri, beige, grenailée



Bondeno, gris, grenailée



Etna, anthracite, grenailée



Rosato, grenailée  
(seulement en 50 x 50 et 40 x 40)

## Formats



60 x 40  
(sauf Reno)

40 x 40

50 x 50

**Dalles Arcadia<sup>®</sup>**  
Épaisseur: 4,2 cm, non calibré ±0,3 cm

## Conseils et remarques valables pour toutes les dalles :

- ▶ Dalles antidérapantes
- ▶ Lors de la pose, nous vous conseillons d'utiliser nos écarteurs afin de respecter une largeur de joints de 3 - 5 mm
- ▶ La pose des dalles s'effectue en mélangeant 3-4 palettes pour obtenir une belle harmonie de couleur
- ▶ Une remontée d'humidité peut entraîner la formation de tâches sur le bord des dalles, en outre celles-ci disparaissent avec le temps
- ▶ En cas de pose combinée des formats 40 x 40 cm et 60 x 40 cm, il peut y avoir des différences de couleurs et de structures qui sont inévitables
- ▶ L'apparition d'efflorescences sur la surface des dalles sans traitement CleanTop<sup>®</sup> est inévitable et n'est pas motif de réclamation