

# Overta

Das Parkplatzsystem

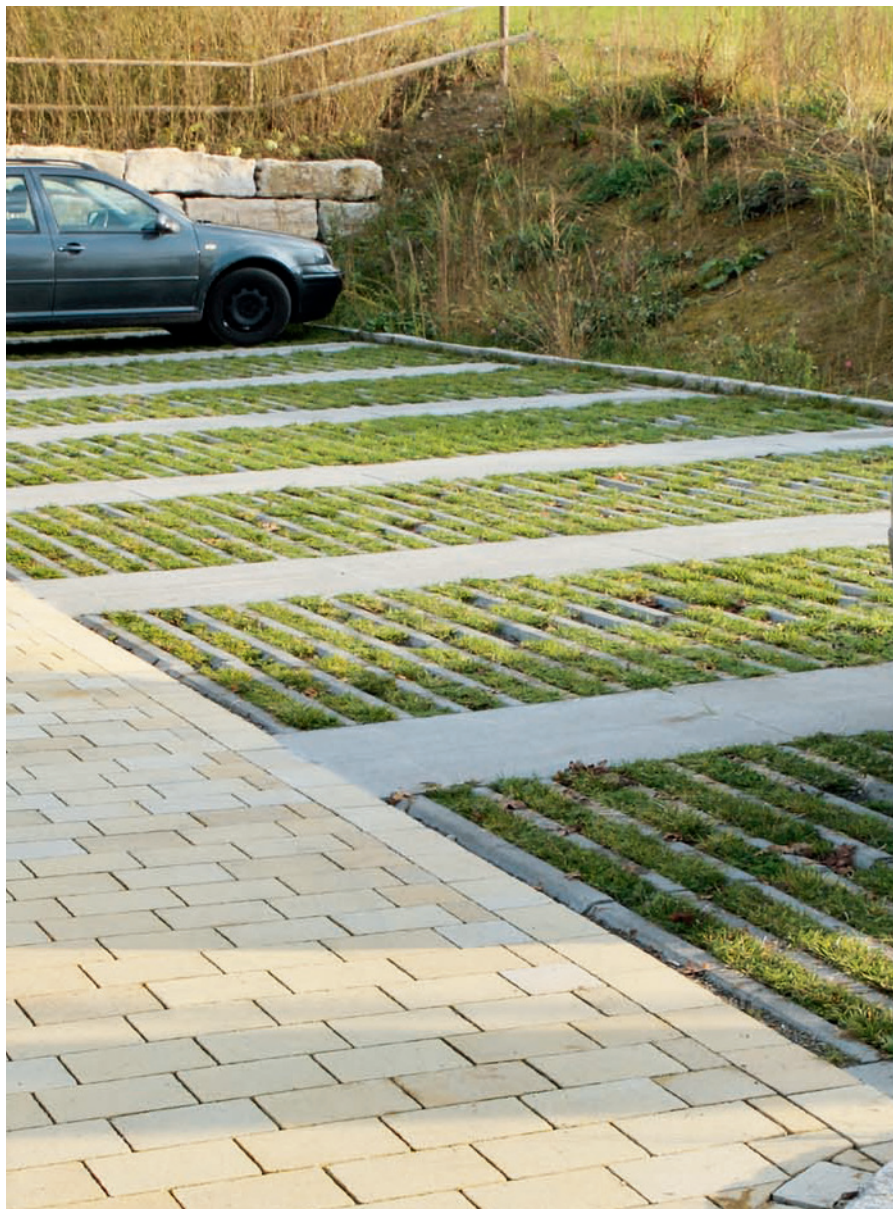


**Birkenmeier**  
stein+design®

# Overta

Der vertieft liegende Vegetationsraum in der Platte sowie die Porenstruktur des Unterbau- und Füllsubstrats gewährleisten die Versickerungsfähigkeit und die Wasserversorgung der Grünfläche. Bei in die Fläche integrierten Baumquartieren beschränkt sich der Platzbedarf auf ein Minimum: als Wurzelraum steht auch der Grund unter der Parkfläche zur Verfügung.

Der Abflussbeiwert beträgt dauerhaft 0,5. Die Entwässerungsanlagen können daher auf eine sogenannte Notentwässerung reduziert werden. Durch die permanente Begrünung und die Entsiegelung ist eine Reduktion der ökologischen Ausgleichsflächen möglich, d. h. der vorhandene Raum kann optimal genutzt werden.



## Produktdetails

**Das Overta Sickerplattensystem besteht aus vier aufeinander abgestimmten Komponenten:**

- der Overta Sickerplatte mit einem Grünflächenanteil von 29 %
- dem Unterbausubstrat
- dem Füllsubstrat und
- der Saatgutmischung.

**Für die Gestaltung erschließen sich vielfältige Möglichkeiten:**

- Ausbau von Parkflächen mit unterschiedlicher Breite
- Kombination mit Pflasterbelägen bei gleicher Bauhöhe
- Farbliche Markierungen durch entsprechende Pflasterbeläge
- Überbreite Stellplätze für Behinderte sowie vereinfachtes Be- und Entladen oder Handling mit Kinderwagen durch Verlegung zusätzlicher Pflasterreihen
- Seitliche Stellplatzmarkierungen ergeben sich durch den geschlossenen Plattenbereich
- Verkehrssicheres Begehen und Befahren mit Einkaufswagen und Rollstühlen auf dem geschlossenen Plattenbereich

## Farben

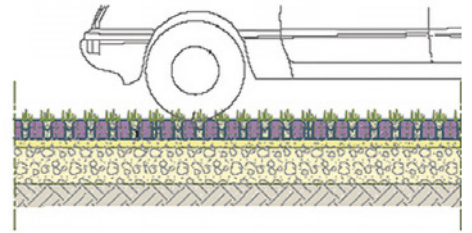
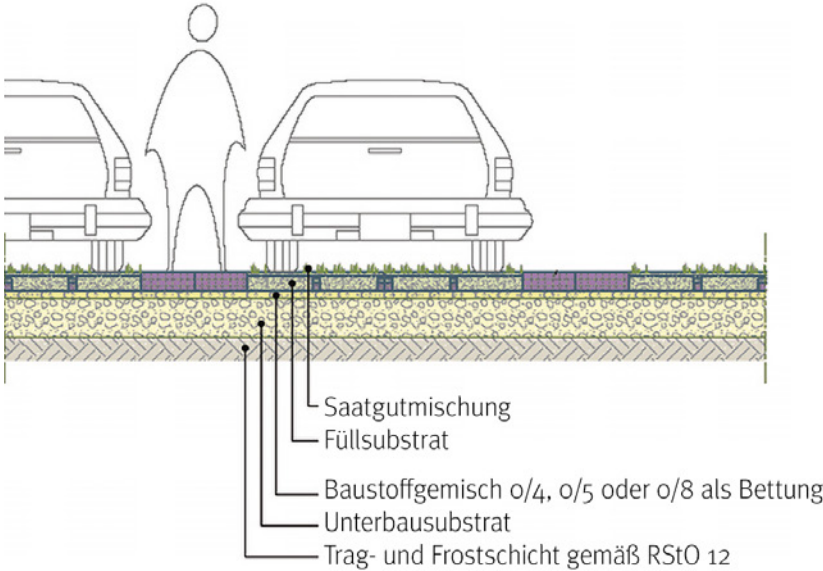


grau

## Formate



## Aufbau



Wir empfehlen geeignete Begrünungsprodukte für eine nachhaltige Begrünung, die gleichzeitig wenig Pflegeaufwand (Bewässerung) erfordern.

Bitte informieren Sie sich bei entsprechend spezialisierten Unternehmen.

## NACHHALTIGKEIT & REGIONALITÄT

### SEIT GENERATIONEN – FÜR GENERATIONEN

Birkenmeier bezieht einen Großteil seiner Rohstoffe von **regionalen Zulieferbetrieben**, was uns sehr am Herzen liegt. Wir verwenden ausschließlich klinkerreduzierte Zemente und erreichen durch den Einsatz von natürlichem **Phonolith aus der Region** beeindruckende **CO<sub>2</sub>-Einsparungen** im Vergleich zu herkömmlichen Betonen. Zudem können alle unsere Produkte **recycelt** werden und so wieder in den Produktions- und Verwertungskreislauf zurückfließen.

## WASSER IST LEBEN!

### Ohne Wasser – kein Leben

Immer mehr versiegelte Flächen, führen zu einer Störung des natürlichen Wasserkreislaufs. Deshalb setzen wir auf

**wasserdurchlässige**  
und **-speichernde**  
**Belagsysteme.**



## Ergänzendes Produkt



### Das Prinzip Schwammstadt

Verbesserung des Stadtklimas und der Lebensqualität



Ein bepflanztes Dach oder eine begrünte Fassade speichern über die Hälfte des Regenwassers. Die Wiese im Vorgarten, die Fugen des Pflasterbelags oder auch die Pflastersteine selbst lassen das Wasser zeitverzögert versickern. In Trockenzeiten können die Pflanzen das gespeicherte Boden- und Grundwasser über ihre Wurzeln anzapfen.



# Gartenträume

[www.birkenmeier.com](http://www.birkenmeier.com)

#### Birkenmeier Stein + Design GmbH

Industriestraße 1, D-79206 Breisach-Niederrimsingen  
Tel. +49 (0) 76 68 / 71 09-0, E-Mail: [info@birkenmeier.de](mailto:info@birkenmeier.de)  
[www.birkenmeier.com](http://www.birkenmeier.com)