

Baumscheiben

Die „mitwachsende“ Baumscheibe



Birkenmeier
stein+design®

Baumscheiben

Die Baumscheiben schützen Bäume auf Parkflächen und optimieren gleichzeitig die Ausnutzung des zur Verfügung stehenden Parkraumes. Sie bestehen aus einer zweiteiligen Grundplatte mit kugelgestrahlter Oberfläche, die Öffnungen zur Bewässerung und Belüftung der Bäume enthält und zwei jeweils zweigeteilte Einlegeringe. Damit lässt sich die Baumscheibe dem Wachstum der Bäume anpassen. Erreicht der Stammdurchmesser des Baumes das entsprechende Maß, werden die Ringe entfernt.



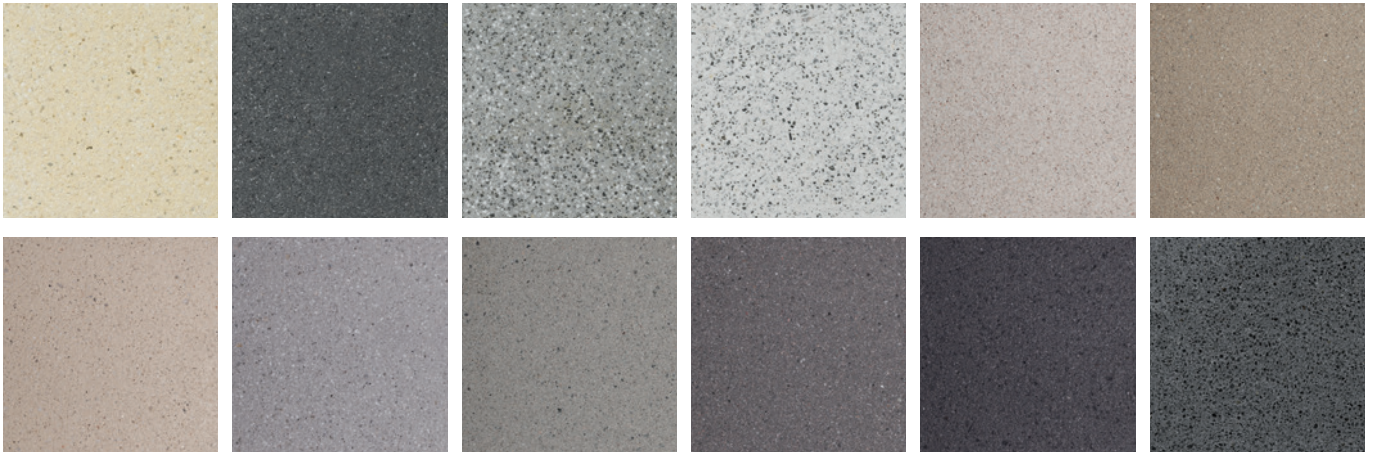
Produktdetails

Baumscheiben kugelgestrahlt

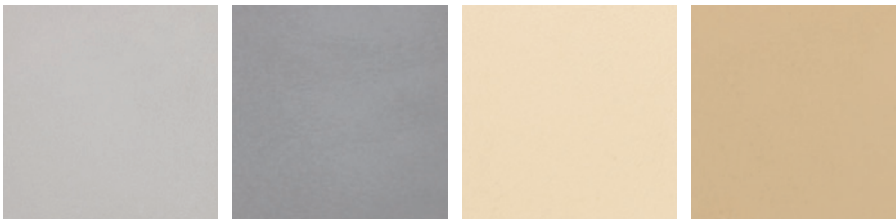
- Flächenlast 5 kN/m² bzw. Radlast 10 kN
Auch in SLW 30 lieferbar.
Lieferbar in allen Artwork-Farben als Auftragsfertigung.
- Alle Typen bestehen aus einer zweiteiligen Grundplatte mit Bewässerungs- bzw. Belüftungsöffnungen. In die Grundplatte sind zusätzlich 2 Stck. zweigeteilte Einlegeringe eingelassen. Diese können in Abhängigkeit vom Stammdurchmesser des Baumes entfernt werden.

Baumscheiben sind in allen Artwork-Farben und -oberflächen auf Anfrage erhältlich!

Artwork-Farben (kugelgestrahlt, geschliffen und samtiert)



Artwork SB Plus Hochleistungsbeton (glatt)



NACHHALTIGKEIT & REGIONALITÄT

SEIT GENERATIONEN – FÜR GENERATIONEN

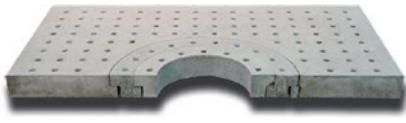
Birkenmeier bezieht einen Großteil seiner Rohstoffe von **regionalen Zulieferbetrieben**, was uns sehr am Herzen liegt. Wir verwenden ausschließlich klinkerreduzierte Zemente und erreichen durch den Einsatz von natürlichem **Phonolith aus der Region** beeindruckende **CO₂-Einsparungen** im Vergleich zu herkömmlichen Betonen. Zudem können alle unsere Produkte **recycelt** werden und so wieder in den Produktions- und Verwertungskreislauf zurückfließen.

Unser Hochleistungsbeton SB plus im Vergleich zu üblichem Sichtbeton:

- Homogenere Oberfläche
- Beständiger gegen Umwelteinflüsse
- Höherer Auftriebswiderstand
- Frostauszwwiderstand 20x besser als die Norm

Formate

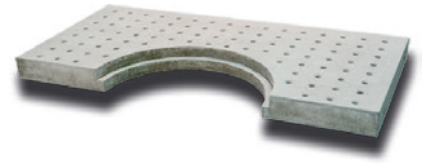
Baumscheiben



Baumscheiben mit zwei Einlegeringen



Baumscheiben mit einem Einlegering



Ohne Einlegering für großen
Stammdurchmesser

Sonderprodukte auf Anfrage möglich!



Gartenräume

www.birkenmeier.com

Birkenmeier Stein + Design GmbH

Industriestraße 1, D-79206 Breisach-Niederrimsingen
Tel. +49 (0) 76 68 / 71 09-0, E-Mail: info@birkenmeier.de
www.birkenmeier.com